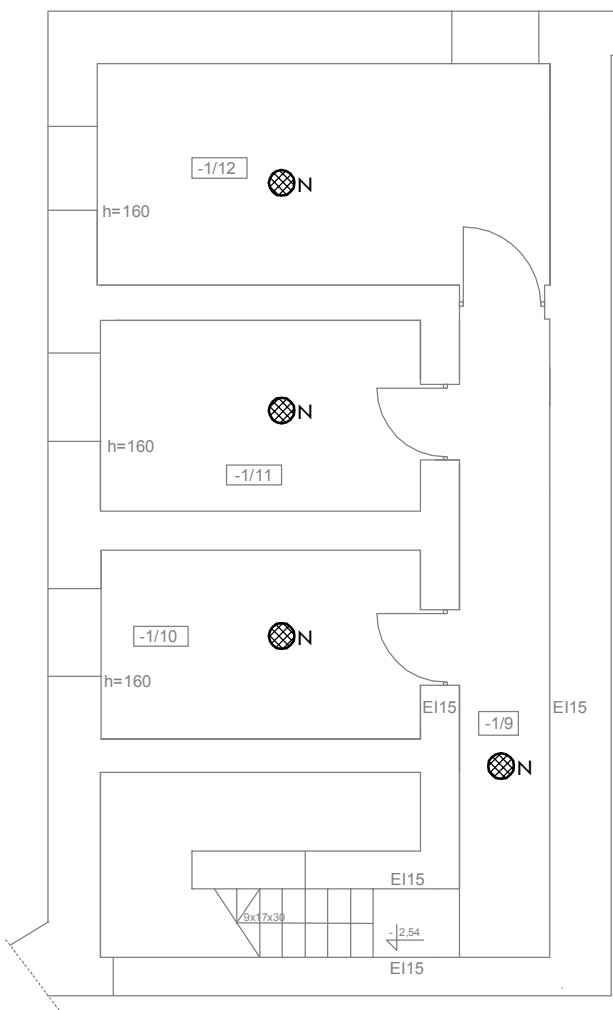
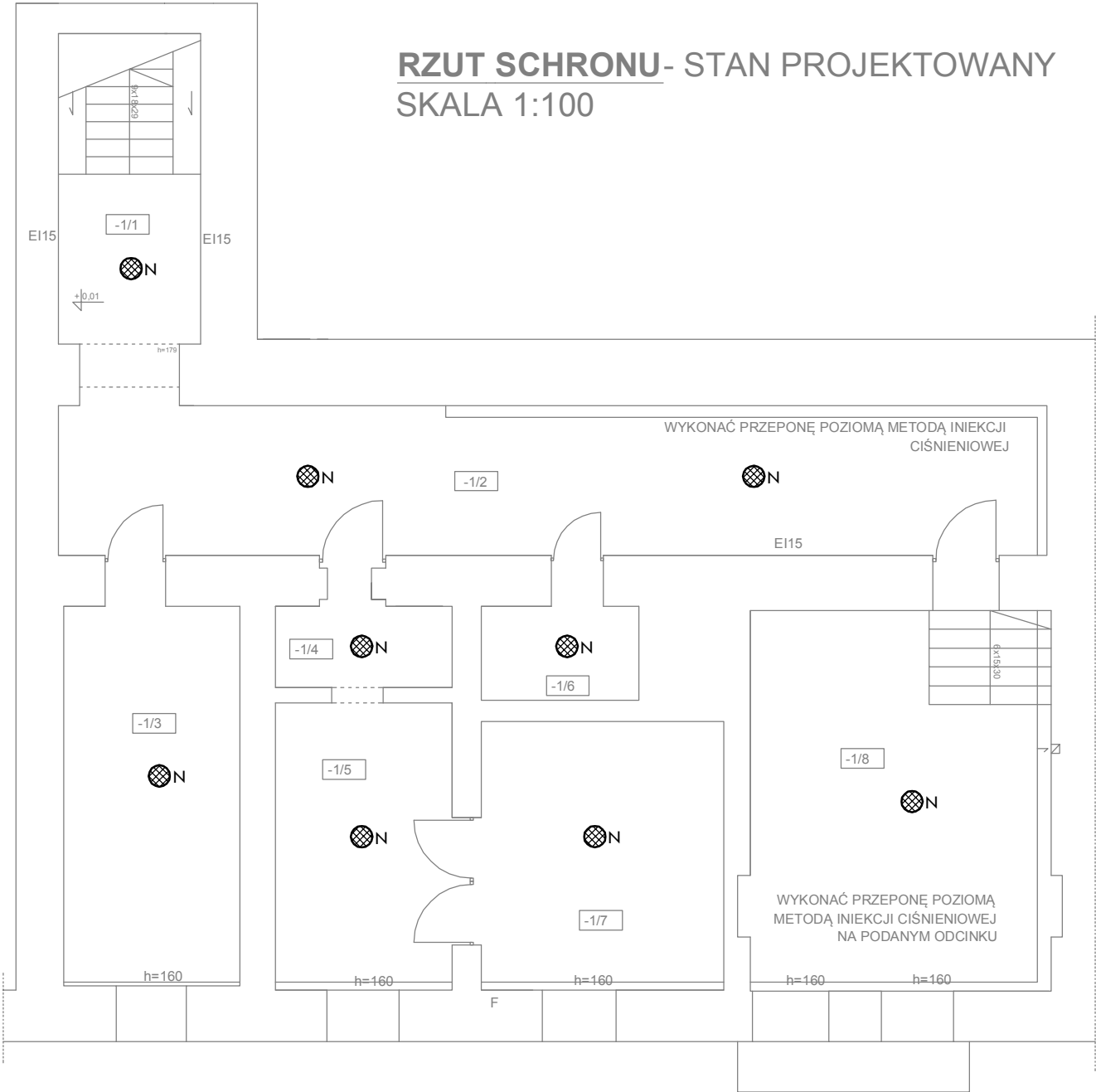


RZUT PIWNICY- STAN PROJEKTOWANY  
SKALA 1:100



RZUT SCHRONU- STAN PROJEKTOWANY  
SKALA 1:100



-1/01	KLATKA SCHODOWA	11,23m²
-1/02	KOMUNIKACJA	37,69m²
-1/03	SCHRON	17,02m²
-1/04	POMIESZCZENIE SCHRONU	3,66m²
-1/05	SCHRON	12,9m²
-1/06	SCHRON	3,76m²
-1/07	SCHRON	16,60m²
-1/08	SCHRON	29,20m²
-1/09	KOMUNIKACJA	10,14m²
-1/10	POMIESZCZENIE PIWNICY	10,57m²
-1/11	POMIESZCZENIE PIWNICY	10,68m²
-1/12	POMIESZCZENIE PIWNICY	17,55m²

LEGENDA INSTALACJI NISKOPRĄDOWEJ:

	Kamera kopułkowa		Klawiatura LCD
	Kamera typu "bullet"		Czujka PIR+MW
	Rejestrator sieciowy IP		Kontaktron
	Monitor		Akustyczna czujka zbitcia szkła
	Przełącznik sieciowy		Sygnalizator
	Zasilacz		Głośnik sufitowy podtynkowy
	Centrala systemu SWiN		Głośnik sufitowy natynkowy
	Moduł rozszerzenia 8 linii dozorowych		Głośnik tubowy

TEMAT	Remontu pomieszczeń i elewacji budynku nr 3 na terenie kompleksu wojskowego przy ul. Wrocławskiej 82 w Krakowie.		
LOKALIZACJA	Numer działki 1/1 obręb 0046 jednostka ewidencyjna Kraków msc. Kraków gmina Kraków		
INWESTOR	35 Wojskowy Oddział Gospodarczy ul. Krakowska 2, 30-901 Kraków		
PROJEKTOWAŁ	mgr inż. Mariusz Majcherczyk Upr. nr 329/2000		
RYSUNEK	Rzut piwnicy oraz schronu - instalacja niskoprądowa		
Skala 1:100	Data 08.2016	Rys. nr EN-04	www.marzec-budownictwo.pl <b>MARZEC</b> BUDOWNICTWO